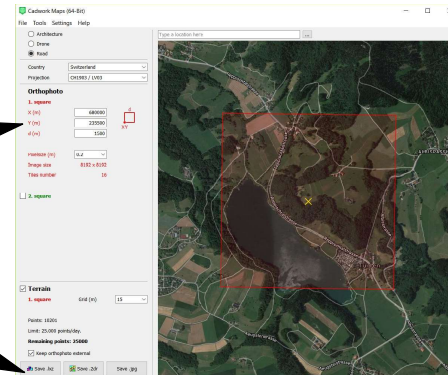


# Lexocad Übung : TERRAIN tutorial 2.1

- ① Starten Sie unter "extra" die Funktion "cadwork maps" und definieren Sie für diese Übung die Einstellungen im cadwork maps Fenster

**X(m)** 680000  
**Y(m)** 235500  
**d(m)** 1500

=> Datei als Maps.lxz speichern



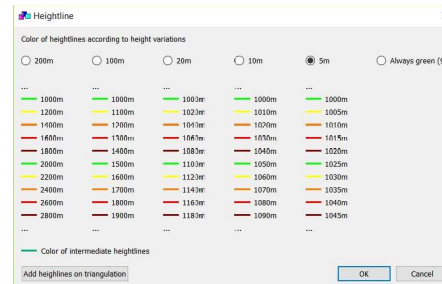
- ② Das Terrain wird von cadwork maps erstellt => Maps.lxz



- ③ Gehen Sie von Maps.lxz zum Top Viewer und fügen Sie automatische Höhenlinien hinzu  
  
Rechtsklick (R) auf Höhenlinien



- ④ Definieren Sie die Farbe nach dem Z Gradient



Legen Sie den Z Interval zwischen den Höhenlinien fest

