
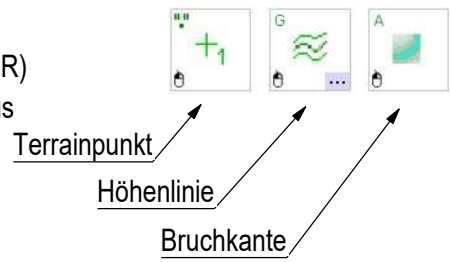


Lexocad Übung : TERRAIN tutorial 2.2

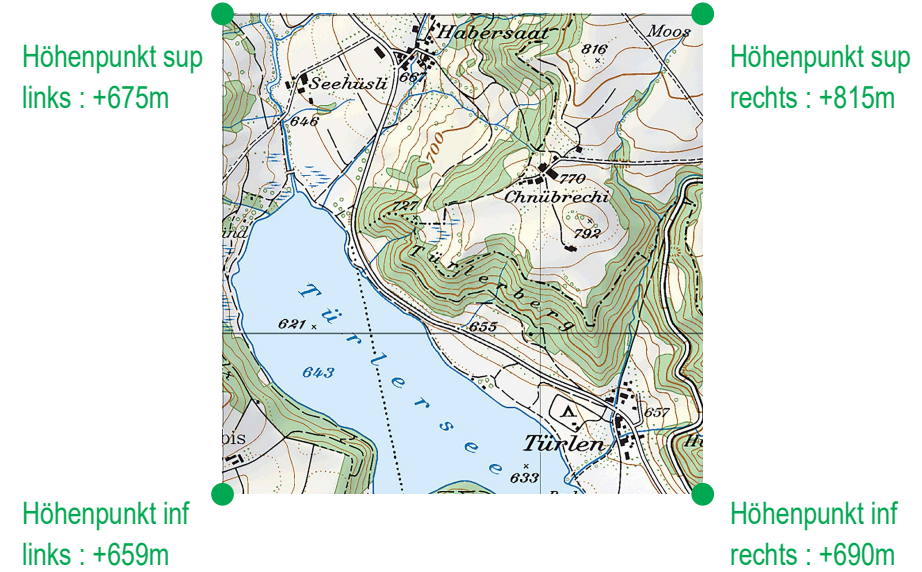
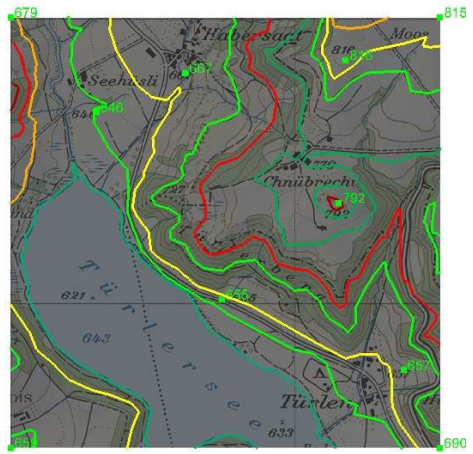
1a) Öffnen Sie die Triangulation.lxz Datei  und gehen Sie zum Top Viewer
Öffnen Sie anschliessend unter "Fenster" das Orthophoto Fenster


1b) Fügen Sie im Fenster "orthophoto" mit Rechtsklick (R) "add orthophoto" hinzu und wählen Sie Carto.jpg aus

2a) Fügen Sie die Höhenlinien, Bruchkanten und Terrainpunkte hinzu, indem Sie die Definierung der sichtbaren Elemente auf der Karte verwenden
=> Benützen Sie die Höhen der Terrainpunkte wie auf diesem pdf angezeigt=> ●



2b) Die Ansicht der Elemente ist nun im Top mit orthophoto in grau sichtbar
- Mit Rechtsklick (R) auf "orthophoto" im orthophoto Fenster können Sie "grau" auswählen.



2b) Triangulieren 

Es ist möglich bei Bedarf ein Volumen auf die Triangulation zu generieren.

=> Mit Rechtsklick (R) auf das Triangulations-Symbol können Sie die Dicke des Volumen bestimmen ==>

